

各階平面図

家屋番号	79番93	建物図面
建物の所在	仙台市泉区山の寺一丁目79番地93	各階平面図

1階

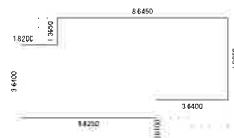


求積表

10.4650	>	3.6400	-	38.0526000
9.5550	>	1.3630	=	13.0425730
2.0475	>	0.4330	=	0.9316125
計				52.0667875

床面積 52.06 m²

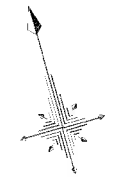
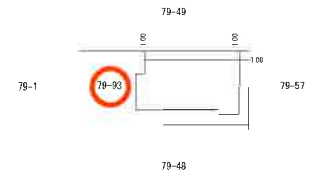
2階



求積表

1.8200	×	3.6400	=	6.6248000
5.0050	×	3.0030	=	25.0500230
3.6400	×	4.0930	=	14.9058000
計				46.5806230

床面積 46.58 m²



作成者	縮尺 1/250	申請人	縮尺 1/500
-----	----------	-----	----------

地番	79-49、79-93	地積測量図
土地の所在	仙台市泉区山の寺一丁目	

座標求積表(世界測地系(測地成果2011))

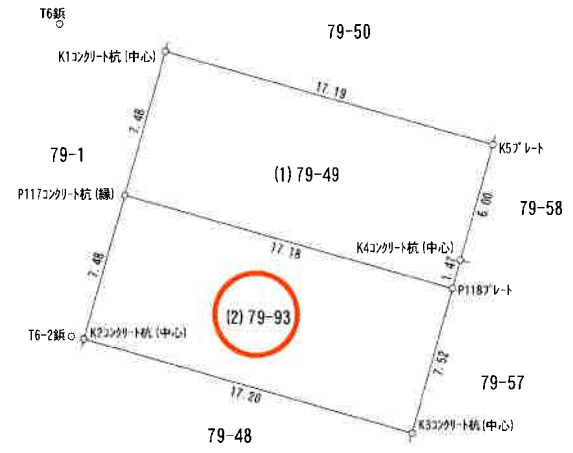
地番	(1) 79-49			
NO	X _n	Y _n	X _n - (Y _{n+1} - Y _n - 1)	距離
P117	-185291.232	5575.206	-2686908.155232	17.18
P118	-185295.895	5591.751	-3140024.236670	1.47
K4	-185294.474	5592.152	-380224.260648	6.00
K5	-185288.702	5593.803	2761172.237204	17.19
K1	-185284.036	5577.250	3445727.217492	7.48
	合計			-257.197854
	合計面積			128.5989270
	地積			128.59 m ²

地番	(2) 79-93			
NO	X _n	Y _n	X _n - (Y _{n+1} - Y _n - 1)	距離
P118	-185295.895	5591.751	2687151.069290	17.18
P117	-185291.232	5575.206	3444378.711648	7.48
K2	-185298.429	5573.162	-2687197.817358	17.20
K3	-185303.138	5589.708	-3444690.032282	7.52
	合計			-258.068702
	合計面積			129.0343510
	地積			129.03 m ²

総計面積	257.6332780 m ²
------	----------------------------

測定の基準		既知点の名称及び座標値				備考
測地系	既知点	座標変換	点名	X座標	Y座標	
世界測地系(測地成果2011)	10	街区補助点	10A81	-185266.689	5499.736	鉄
世界測地系(測地成果2011)	10	街区補助点	10A83	-185409.836	5797.756	鉄
世界測地系(測地成果2011)	10	街区補助点	10A84	-185259.014	5740.579	鉄
世界測地系(測地成果2011)	10	測量多角点	T1	-185236.362	5684.684	鉄
世界測地系(測地成果2011)	10	測量多角点	T2	-185246.645	5622.013	鉄
世界測地系(測地成果2011)	10	測量多角点	T3	-185370.343	5607.938	鉄
世界測地系(測地成果2011)	10	測量多角点	T6	-185282.656	5571.953	鉄
世界測地系(測地成果2011)	10	測量多角点	T7	-185253.342	5581.498	鉄
世界測地系(測地成果2011)	10	測量多角点	T2-1	-185301.380	5613.436	鉄
世界測地系(測地成果2011)	10	測量多角点	T6-2	-185298.313	5572.555	鉄

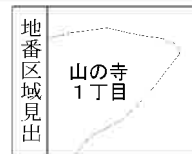
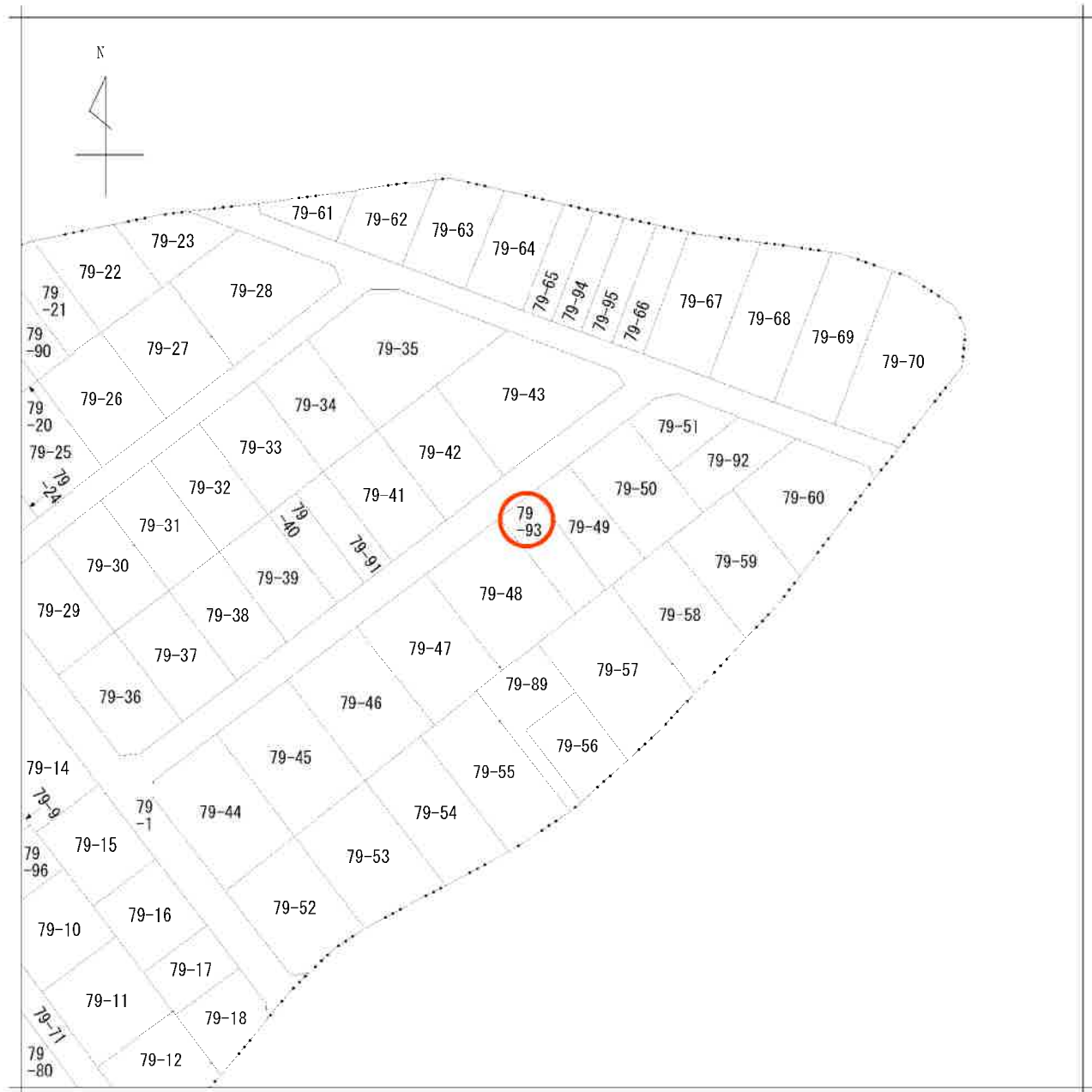
測量年月日 令和1年5月8日 平面直角座標系 10



作成者

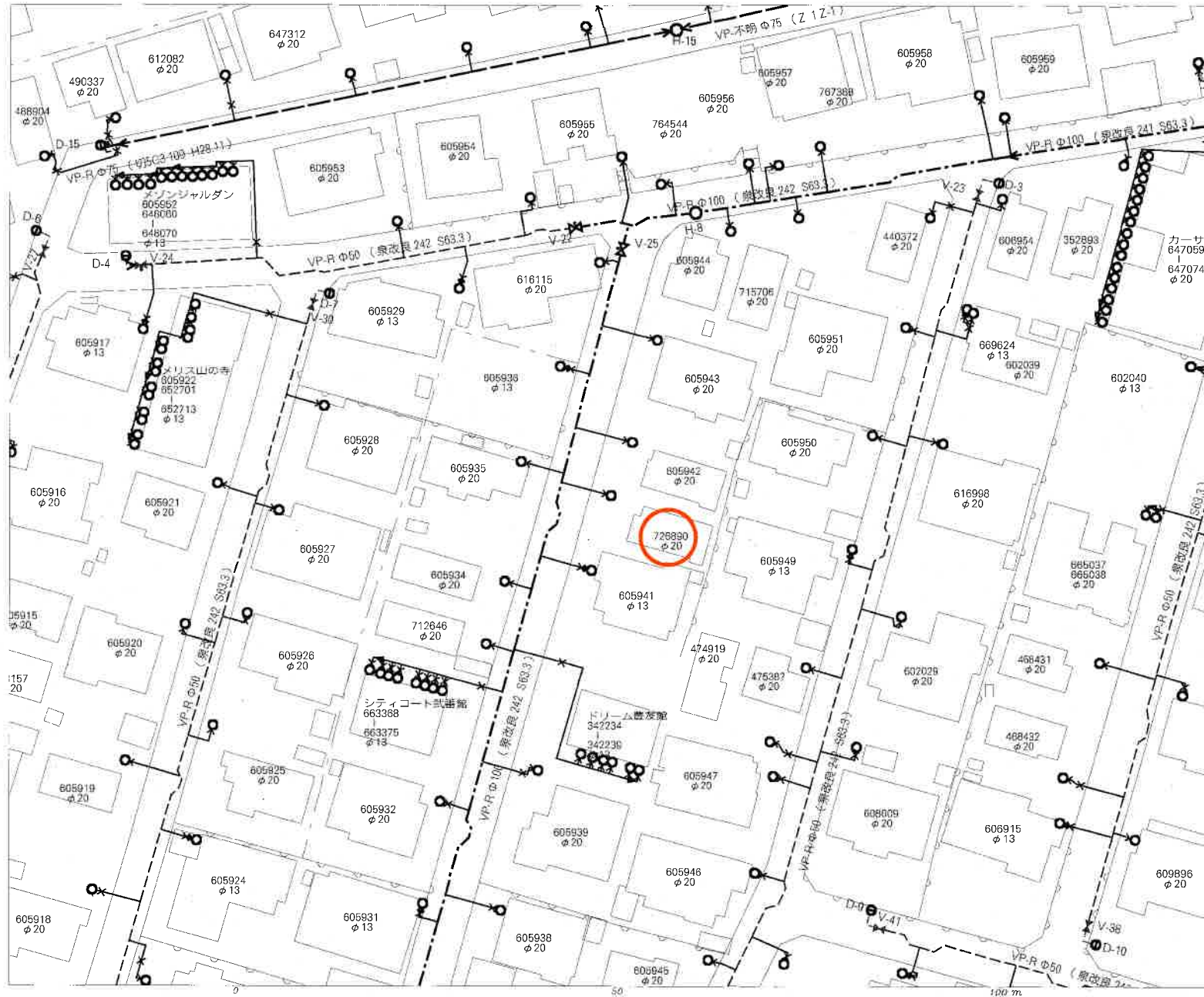
申請人

縮尺 1/250



請求部	所在	仙台市泉区山の寺一丁目				地番	79番93		
出力縮尺	1/500	精度区分		座標系番号又は記号	分類	地図に準ずる図面		種類	旧土地台帳附属地図
作成年月日	明治19年6月			備付年月日(原図)		補記事項			

仙台市水道局 戸番図



名称	表示
仕切弁	⊗ ⊗ ⊗ ⊗ ⊗
消火栓	○ ● ○ ●
空気弁	⊙ ⊙ ⊙ ⊙
片差管	▷
メータ	○
止水栓	×
キャップ	└
管径	線種
400mm 以上	—————
350mm	—————
300mm	—————
250mm	—————
200mm	—————
150mm	—————
100mm	—————
75mm	—————
50mm	—————
50mm 未満	—————

・本図面は、維持管理を目的とした水道の給配水管情報の図面になります。
 事業情報の取捨と異なる場合がありますので、この情報とは別に取捨交の調査を実施してください。

・なお、本図面の利用により生じた損害や不利益、また第三者との間に生じた紛争については、水道局は一切責任を負いません。

・地図及びそれに関する情報は、著作権法により保護されています。
 無断複製、改変等はできません。

・仙台市、多賀城市、利府町、七ヶ浜町、名取市、川崎町地形図について
 測量法に基づく国土院院長承認 (使用) R.3J-Hs 228

仙台市水道局 戸番図	
縮尺	1:500
出図年月日	令和6年6月13日

仙台市下水道施設平面図

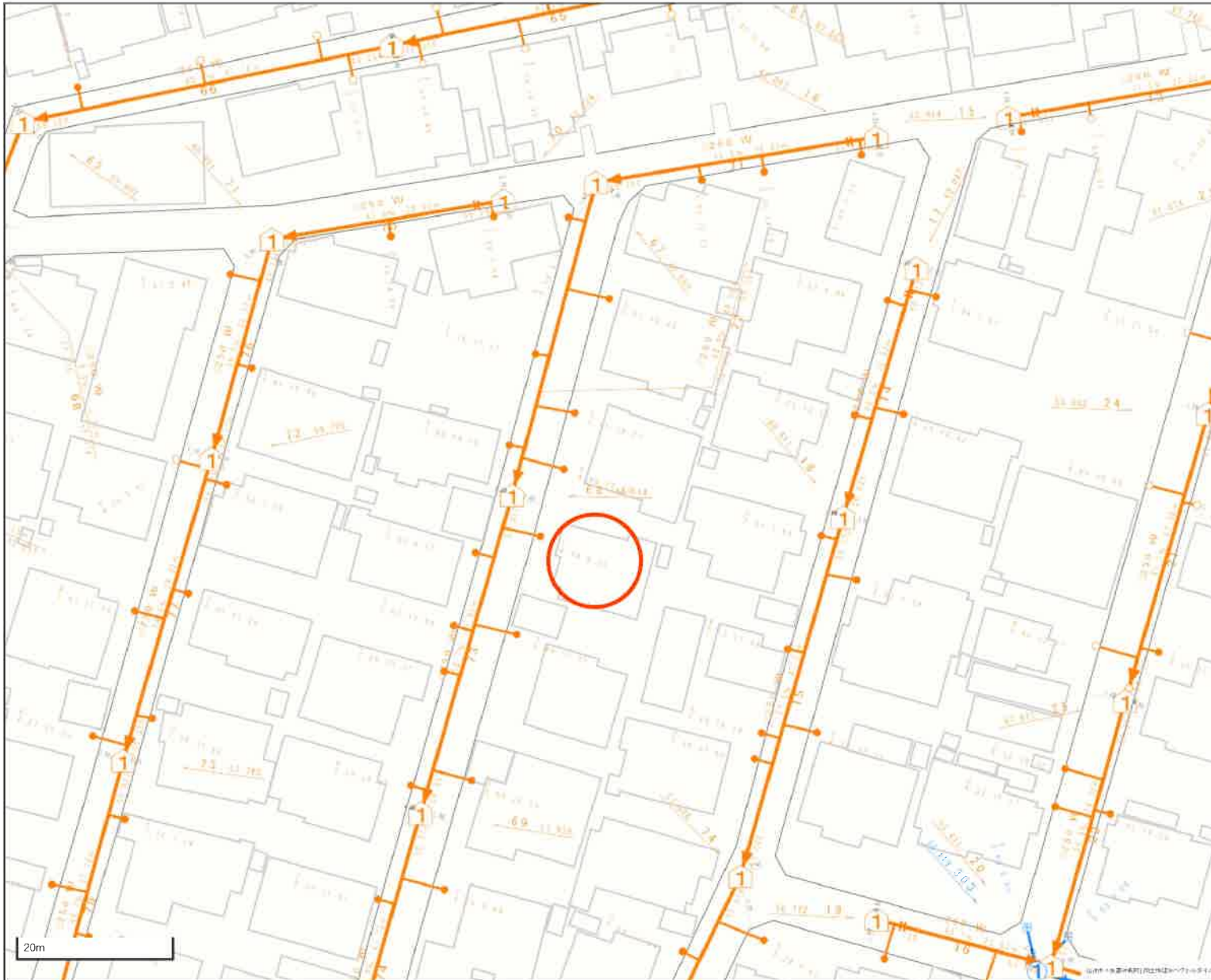
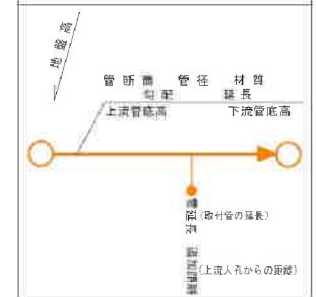


1. 本図面は、下水道改良工事や道路工事等により、現況と整合しない場合があります。詳細については現地での確認をお願いします。
2. 当局の許可なく複製することを、禁じます。

凡 例

	合流区域
	合流施設
	汚水施設
	雨水施設

下水道施設データ





仙台市ガス局
供給企画課

受付番号：F- 2024

この図面は実際と異なる場合があるため十分注意して使用してください

2024年6月11日