

# 売地

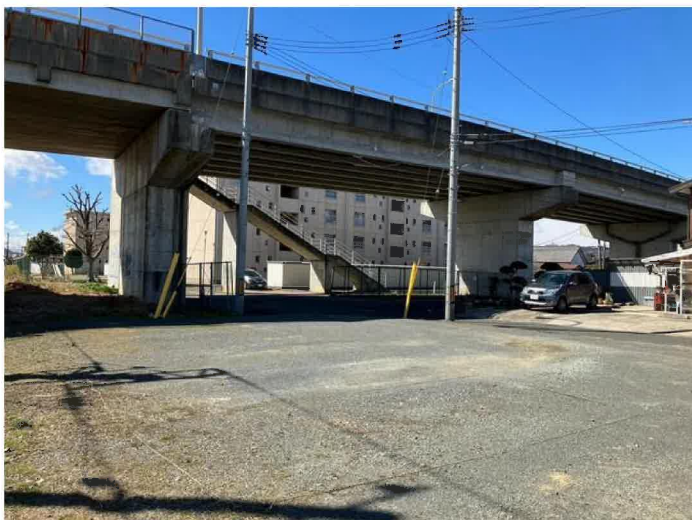
岩沼市栄町3丁目

完成宅地渡し 1号地

土地面積  
152.00㎡

現況  
更地

引渡可能時期  
2024年8月予定



【建築条件なし】  
お好きなハウスメーカーで建築可能♪  
岩沼駅まで徒歩10分の立地！  
完成宅地渡し！

〔近隣施設〕

- ・フレスコキクチ岩沼西店まで620m
- ・ファミリーマート岩沼中央四丁目店まで490m
- ・岩沼市立岩沼西中学校まで2,710m
- ・岩沼市立岩沼西小学校まで1,820m



- 本物件における登記業務（司法書士に依頼する移転登記・設定登記、家屋調査士に依頼する表題登記）、及び外構工事は、売主指定の業者にてお願いいたします。
- 本物件は、売主にて上下水道引込の上お引渡しとなります。なお、新規水道加入金等の費用は買主負担となります。
- 本物件は、分筆前の為、面積に差異が発生する可能性があります。
- 本物件敷地内に、電柱及び支線が設置されております。
- 本物件東側には、JR東北線の線路があります。建築等を行う場合は事前協議が必要となります。

物件種目	売地		
最適用途	住宅用地		
最寄駅	岩沼		
土地面積	152.00㎡	私道面積 (共有持分)	
価格	1,580万円	坪単価	@34.37万円

物件所在地	宮城県岩沼市栄町3丁目1-1の南側		
交通	J R東北本線 岩沼 徒歩10分		
土地権利	所有権	地目	宅地
都市計画	市街化区域	用途地域	1種住居
建ぺい率	60%	容積率	160%
他の法令上の制限			
地勢			
建築条件			
現況	更地		
引渡し (可能時期/方法)	2024年8月予定 / 現況渡し		
開発許可 等番号			
接道状況 (角地・間口)	角地：2方道路 西4.1m 公道 接面11.7m 南		
設備	側溝		
備考			

この図面は物件情報の一部を抜粋して掲載しております。（現況優先）

入居日・引渡日変更や付帯条件、別途料金等が発生する場合がありますのでご確認ください。

at home

infosheet 物件番号 69826824093

国土交通大臣免許（1）第9999号 〒981-0114 宮城県宮城郡利府町新中道3丁目1-1 イオンモール新利府南館1階

株式会社Beyond ets 建てる窓口

TEL：050-3615-4137 FAX：050-3145-2835 定休日：定休日なし

担当：首藤（080-7115-6458）

作成日：2024年6月18日

■取引態様：媒介