

イ 80-13    ハ 67-15    ホ 67-18    ト 68-11    リ 68-23    ル 68-12  
 ロ 71-3    ニ 67-17    ヘ 68-10    チ 68-13    ス 68-9



請求部	所在	仙台市太白区東中田二丁目			地番	67番21		
出力縮尺	1/600	精度区分	座標系番号又は記号	分類	地図に準ずる図面		種類	旧土地台帳附属地図
作成年月日				備付年月日(原図)			補記事項	

仙台市水道局 戸番図



名称	表示
仕切弁	
消火栓	
空気弁	
片落管	
メータ	
止水栓	
キャップ	
管径	線種
400mm 以上	
350mm	
300mm	
250mm	
200mm	
150mm	
100mm	
75mm	
50mm	
50mm 未満	

・本図面は、維持管理を目的とした水道の給配水質情報の図面となります。  
 記載情報が現地と異なる場合がありますので、この情報とは別に現地での調査を実施してください。

・なお、本図面の利用により生じた損害や不利益、また第三者との間に生じた紛争については、水道局は一切責任を負いません。

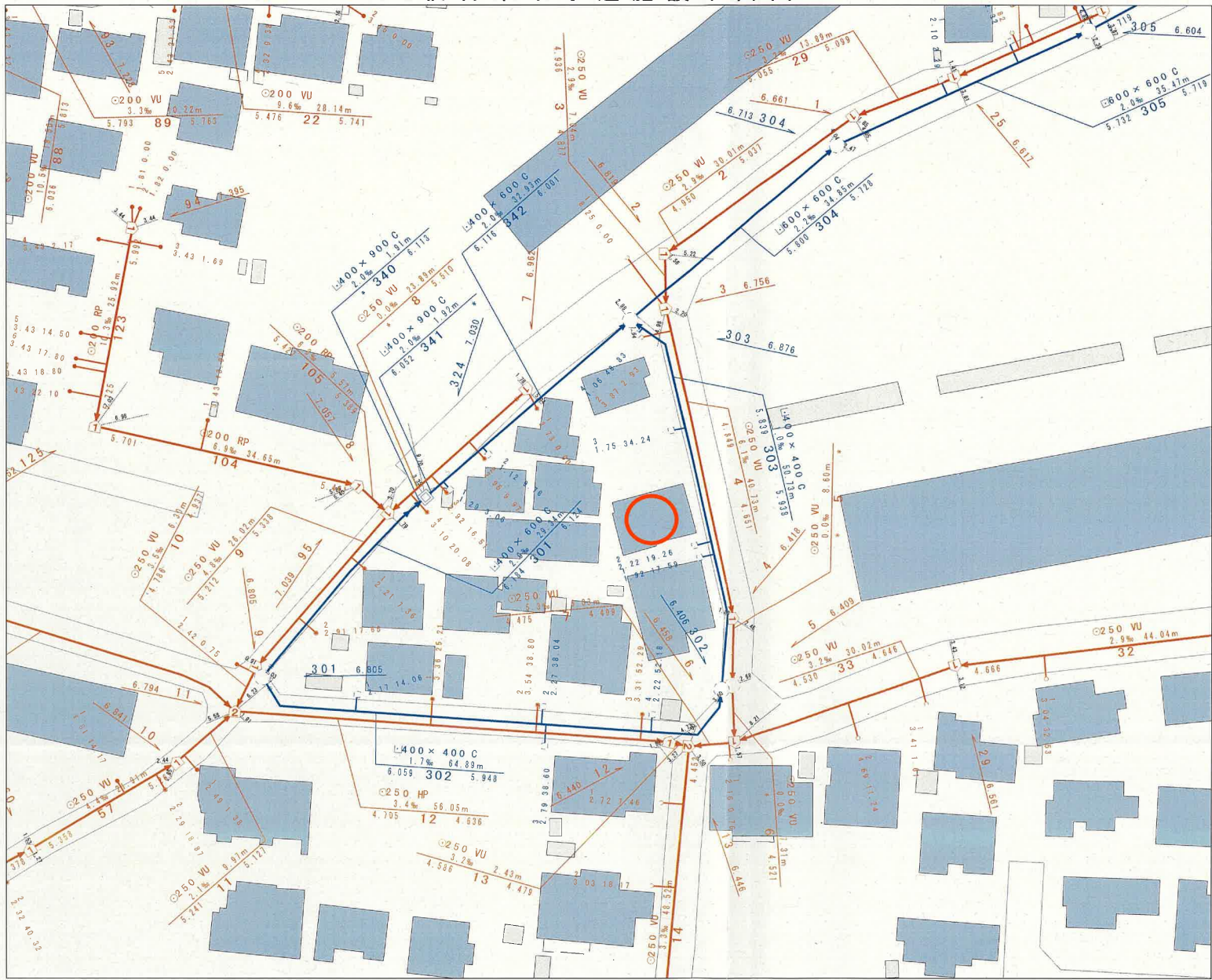
・地図及びそれに関する情報は、著作権法等により保護されています。  
 無断複製、改変等はできません。

・富谷市、多賀城市、利府町、七ヶ浜町、名取市、川崎町地形図に基づき、測量法に基づき国土地理院院長承認（使用）R3JHs 229

仙台市水道局 戸番図	
縮尺	1:400
出図年月日	令和5年8月22日

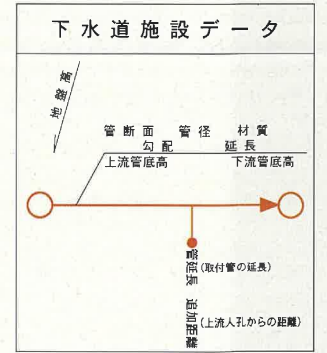


# 仙台市下水道施設平面図

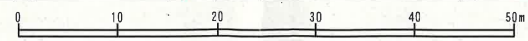


1. 本図面は、下水道改良工事や道路工事等により、現況と整合しない場合があります。詳細については現地での確認をお願いします。
2. 当局の許可なく複製することを、禁じます。

凡 例	
	合流区域
	合流施設
	汚水施設
	雨水施設



縮尺 1:500



仙台市建設局

2023年8月22日 出図