

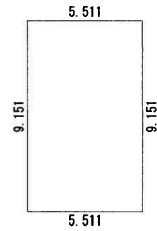
各階平面図

家屋番号	7番36
建物の所在	宮城郡利府町加瀬字野中沢7番地36

建物図面 各階平面図



1階

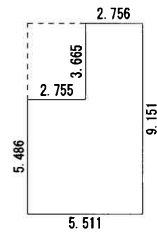


求積表

$$5.511 \times 9.151 = 50.431161$$

床面積 50.43㎡

2階



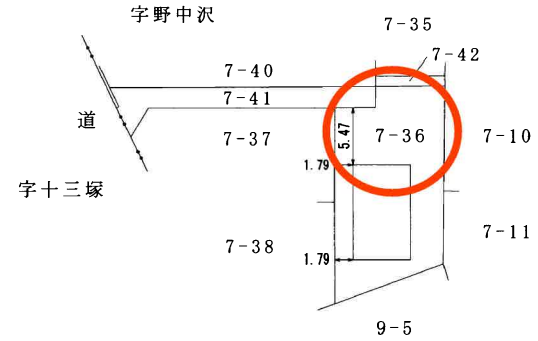
求積表

$$2.756 \times 3.665 = 10.100740$$

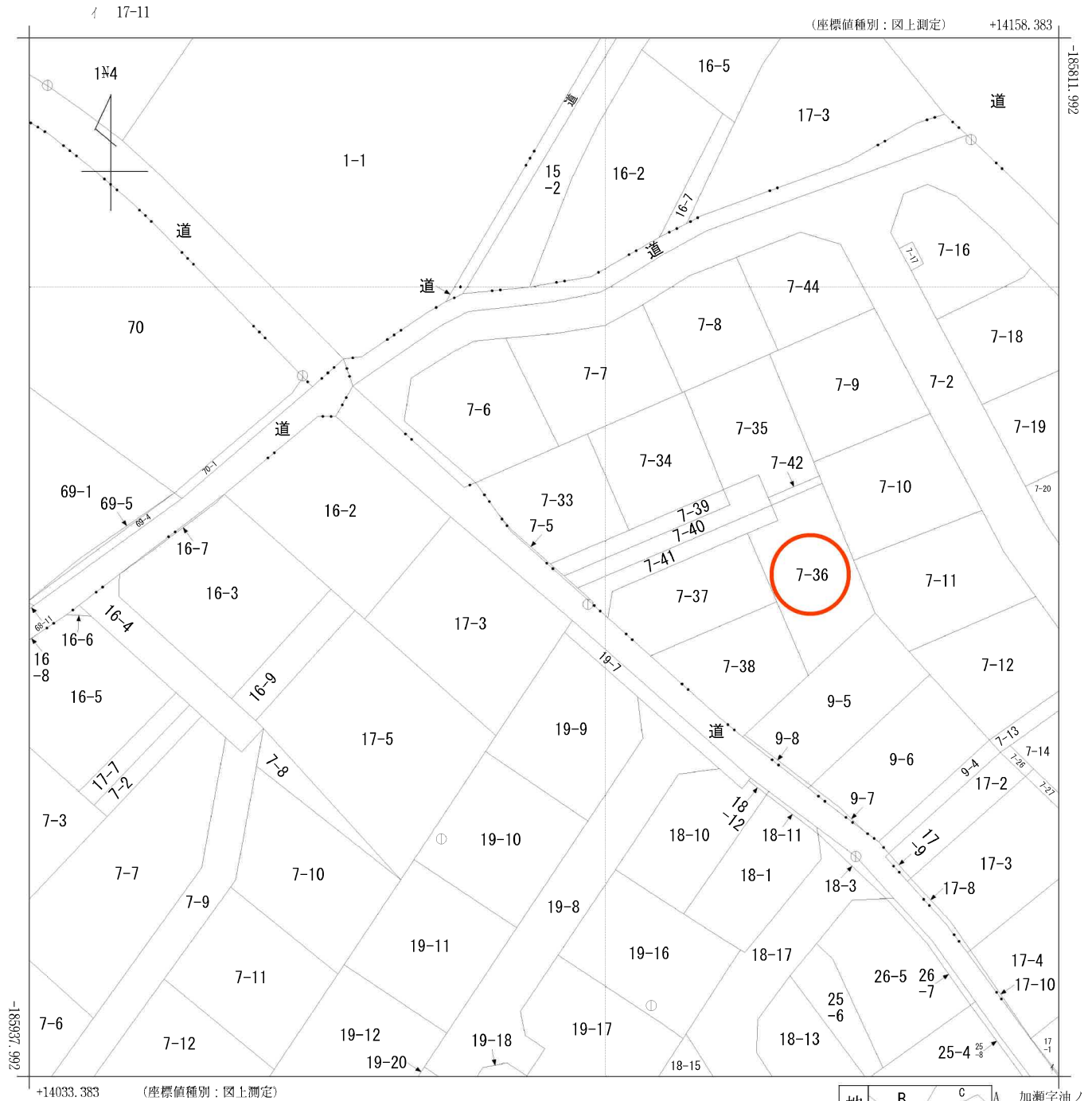
$$5.511 \times 5.486 = 30.233346$$

計 40.334086

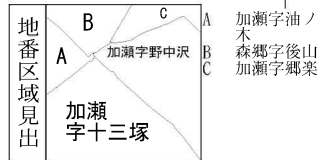
床面積 40.33㎡



作成者		縮尺	1/250	申請人		縮尺	1/500
-----	--	----	-------	-----	--	----	-------



(注) 国土交通省国土地理院が公表した座標補正パラメータ(touhokutaiheiyouki2011.par)による修正がされています。



請求部	所在	宮城郡利府町加瀬字野中沢				地番	7番5			
出力縮尺	1/500	精度区分	甲三	座標系番号又は記号	X	分類	地図(法第14条第1項)		種類	地籍図
作成年月日					備付年月日(原図)	昭和60年9月30日		補記事項		