

売戸建住宅

一条工務店施工の築浅物件！
カーポート付きの駐車場！
閑静な住宅街かつ近隣施設多数で便利♪

間取り

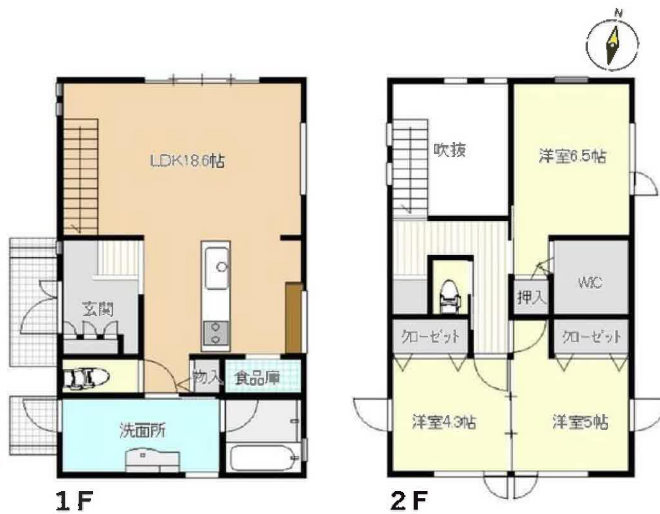
3LDK

建物面積

90.76㎡

築年月

2022年08月



【近隣施設】

- ・ヨークベニマル利府野中店まで1,080m
- ・ミニストップ利府塩釜インター店まで1,090m
- ・ツルハドラッグ塩釜栄町店まで1,030m
- ・利府町立利府中学校まで2,130m
- ・利府町立利府第三小学校まで860m

チェックポイント！

この図面は物件情報の一部を抜粋して掲載しております。(現況優先) 入居日・引渡日変更や付帯条件、別途料金等が発生する場合がありますのでご確認ください。

- オール電化 ●24時間換気システム ●吹抜 ●高気密高断熱住宅 ●バス1坪以上 ●トイレ2ヶ所 ●温水洗浄便座 ●シャワー付洗面化粧台 ●IHクッキングヒーター ●カウンターキッチン ●システムキッチン ●全居室収納 ●クローゼット ●ウォークインクローゼット ●照明器具 ●室内物干し ●省エネ給湯器 ●電気 ●上水道 ●下水道 ●太陽光発電システム ●床暖房 ●エアコン ●モニタ付インターホン ●駐車場3台分

| | |
|--------|--------------|
| 所在地 | 宮城郡利府町加瀬字野中沢 |
| 間取りタイプ | 3LDK |
| 価格 | 3,980万円 |

| | | | |
|--------------|---|-------------|--------------|
| 物件所在地 | 宮城県宮城郡利府町加瀬字野中沢 | | |
| 交通 | J R 東北本線 利府 徒歩17分 | | |
| 土地面積 | 189.33㎡ | 私道面積 (共有持分) | 27.12㎡ (1/2) |
| | 構造・規模 木造 2階建 | | |
| 建物 | 面積 90.76㎡ | | |
| | 間取内訳 洋 6.5・5・4.3 LDK 18.6 | | |
| 土地権利 | 所有権 | 地目 | 宅地 |
| 都市計画 | 市街化区域 | 用途地域 | 1種低層 |
| 建ぺい率 | 50% | 容積率 | 80% |
| 築年月 | 2022年08月 | 駐車場 | 有 |
| 現況 | 所有者居住中 | 引渡可能時期 | 相談 |
| 建築確認番号 | | | |
| 接道状況 (角地・間口) | 西4.0m 私道 接面8.0m | | |
| 設備 | 全室床暖房 (トイレ、浴室含む)、太陽光・蓄電池完備、室内物干し、玄関スペース、全窓遮熱シェード付、カーポート、外物置あり | | |
| 備考 | ※居住中のため、現地確認の際は事前に担当者へご連絡ください。 | | |

株式会社 Beyond ets 建てる窓口

国土交通大臣免許 (1) 第9999号 〒981-0114 宮城県宮城郡利府町新中道3丁目1-1 イオンモール新利府南館1階

☎ 050-3615-4137 ☎ 050-3145-2835 定休日：定休日なし

担当：高橋 (070-3276-6354)

作成日：2024年1月14日

■取引態様：媒介

infosheet 物件番号 69807673072

at home