



1 F

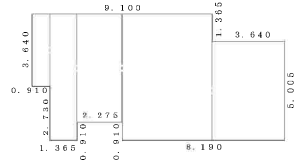


2 F

各階平面図

家屋番号	12番	建築物図面
建築物の所在	宮城県七ヶ浜町菖蒲田浜字一本松12番地	

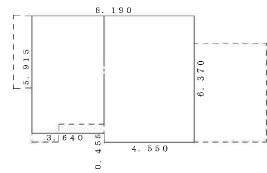
1階



求積表

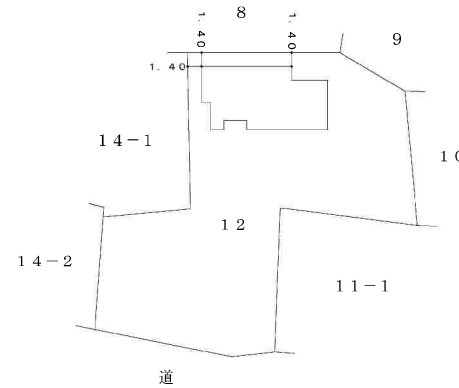
3.640	x	0.910	=	3.312400
6.370	x	1.365	=	8.695050
5.460	x	2.275	=	12.421500
6.370	x	4.550	=	28.983500
5.005	x	3.640	=	18.218200
合計				71.630650
床面積				71.63㎡

2階



求積表

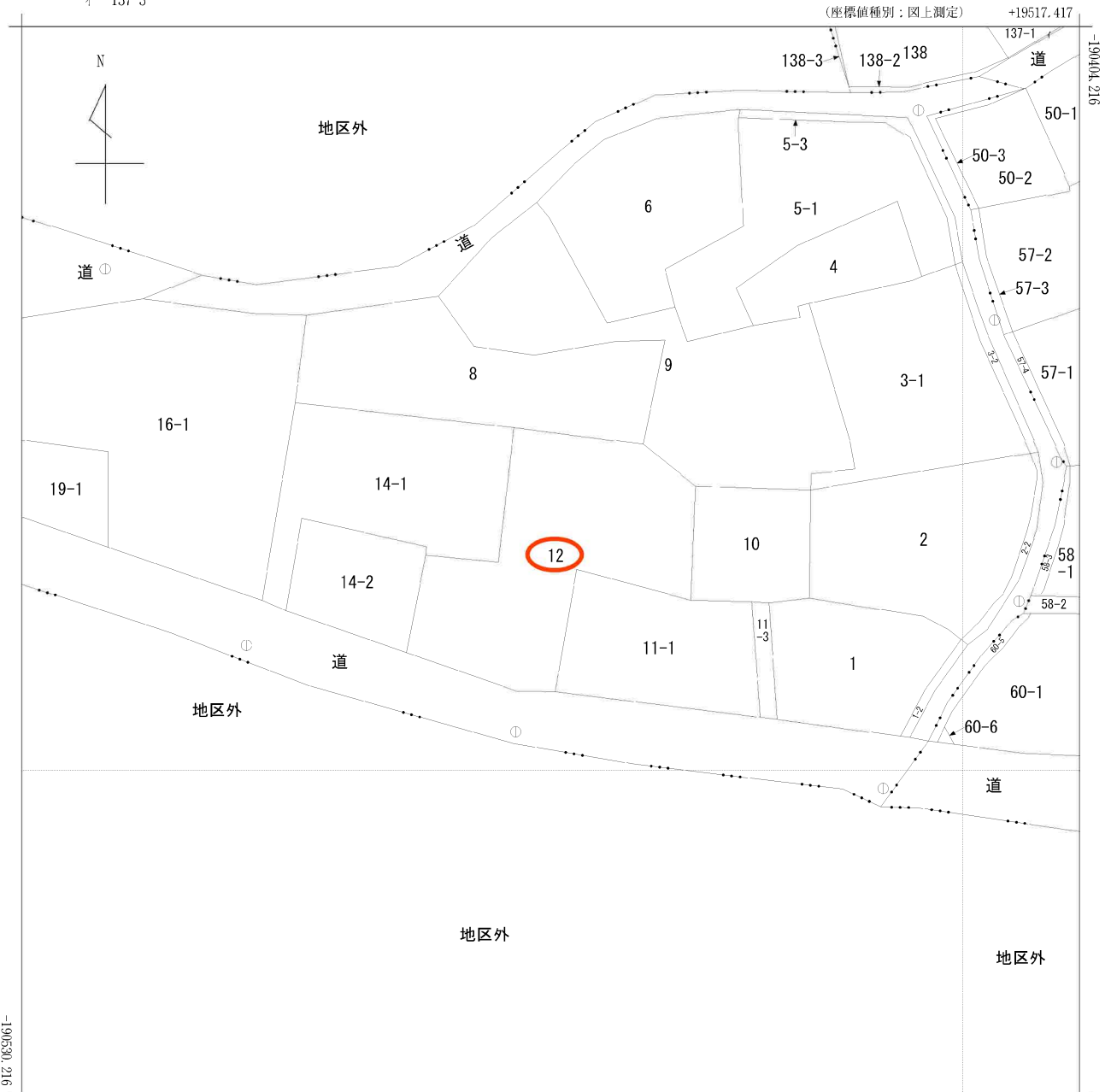
5.915	x	3.640	=	21.530600
6.370	x	4.550	=	28.983500
合計				50.514100
床面積				50.51㎡



縮尺 1/250

縮尺 1/500

イ 137-3



+19392.417 (座標値種別：図上測定)

(注) 国土交通省国土地理院が公表した座標補正パラメータ(touhokutaiheiyouki2011.par)による修正がされています。



請求部	所在	宮城郡七ヶ浜町菅蒲田浜字一本松				地番	12番			
出力縮尺	1/500	精度区分	乙一	座標系番号又は記号	X	分類	地図(法第14条第1項)		種類	地籍図
作成年月日	昭和50年1月			備付年月日(原図)	昭和51年11月10日			補記事項		