

売地

仙台市青葉区吉成2丁目

現況渡し 1号地

土地面積
実測 176.21㎡

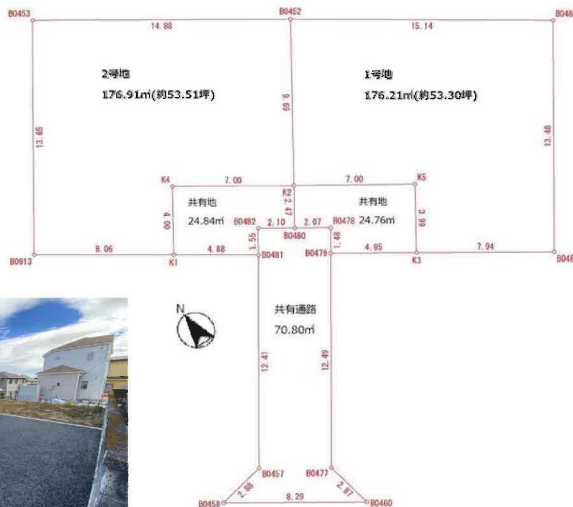
現況
更地

引渡可能時期
相談



【建築条件はございません】
南吉成小学校まで徒歩約5分
南吉成中学校まで徒歩約8分

吉成2丁目1号地
○南吉成小学校まで約400m
○南吉成中学校まで約600m
○ヨークベニマル南吉成店まで約1,000m
○七十七銀行 吉成支店まで約400m



■本物件に伴う登記申請業務（司法書士に依頼する移転登記・設定登記、家屋調査士に依頼する表題登記）、及び外構工事については、売主指定の業者にてお願い致します。

物件種目	売地		
最適用途	住宅用地		
最寄駅	バス停「吉成二丁目」		
土地面積	実測 176.21㎡	私道面積 (共有持分)	
価格	1,380万円	坪単価	@25.89万円

物件所在地	宮城県仙台市青葉区吉成2丁目 14-2		
交通	バス停 吉成二丁目 徒歩3分		
土地権利	所有権	地目	宅地
都市計画	市街化区域	用途地域	1種低層
建ぺい率	40%	容積率	60%
他の法令上の制限			
地勢	平坦		
建築条件			
現況	更地		
引渡し(可能時期/方法)	相談 / 現況渡し		
開発許可等番号			
接道状況(角地・間口)	南西6.2m 公道 接面8.2m		
設備	都市ガス、電気、上水道、下水道、側溝 (上水道口径20mm)		
備考	南西側道路幅員約6.2m公道に、共有地が約8.2m接道しております。道路接道部分共有地70.80㎡(持分2分の1)、敷地共有地約49.6㎡(持分2分の1) 本物件東側は歩行者用通路になります。		

この図面は物件情報の一部を抜粋して掲載しております。(現況優先)

入居日・引渡日変更や付帯条件、別途料金等が発生する場合がありますのでご確認ください。

at home

infosheet 物件番号 69795904074

宮城県知事免許(1)第6598号 〒981-1106 宮城県仙台市太白区柳生7丁目26-5 アメニティライフ21-1E

株式会社エラン

TEL: 022-352-6365 FAX: 022-774-2376 定休日: 水曜日・日曜日・祝日 年末年始、GW、夏季休暇

担当: 西大條(ニシオオエダ) 担当者携帯: 070-1465-1766

作成日: 2024年2月19日

■取引態様: 一般媒介