

# 売ビル

【国分町ベルサイユビル】  
テナントビル1棟 オーナーチェンジ物件！  
勾当台公園駅から徒歩6分の好立地！  
2023年1月現在満室！

建物延面積

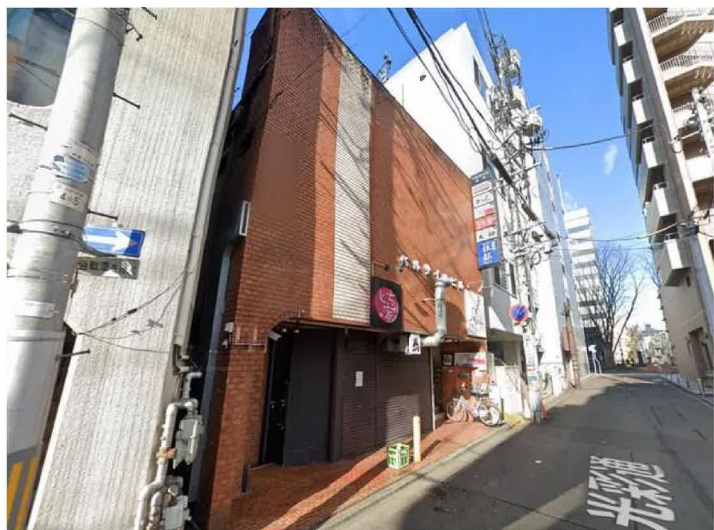
279.61㎡

築年月

1979年03月

引渡可能時期

相談



- 利回り：9.80%（共益費込み）
- 年間想定家賃収入：822.58万円（共益費込み）
- 敷金：800万円あり
- 2023年1月現在 満室



#### 【近隣施設】

- ・業務スーパー仙台一番町店まで220m
- ・ファミリーマート国分町ライオンビル店まで90m
- ・ドン・キホーテ晩翠通り店まで160m
- ・仙台立町郵便局まで350m
- ・七十七銀行一番町支店まで210m
- ・やまいち国分町第2パークまで20m

この図面は物件情報の一部を抜粋して掲載しております。（現況優先）入居日・引渡日変更や付帯条件、別途料金等が発生する場合がありますのでご確認ください。

#### チェックポイント！

- オーナーチェンジ
- 都市ガス

所在地	仙台市青葉区国分町2丁目		
価格	9,000万円		
物件所在地	宮城県仙台市青葉区国分町2丁目13-11		
交通	仙台市営地下鉄南北線 勾当台公園 徒歩6分		
土地面積	公簿114.31㎡	私道面積 (共有持分)	
	構造・規模	RC 2階建 地下1階	
建物	面積	279.61㎡	間取タイプ
	建物名	国分町ベルサイユビル	
土地権利	所有権	施工会社	
総戸数	6戸	築年月	1979年03月
都市計画	市街化区域	用途地域	商業地域
建ぺい率	80%	容積率	500%
現況	賃貸中	引渡可能時期	相談
駐車場	なし		
接道状況 (角地・間口)	東5.9m 公道 接面8.7m		
設備	都市ガス		
備考	仙台市地下鉄東西線 青葉通一番町 徒歩12分 仙台市営地下鉄南北線 広瀬通 徒歩12分 法令等制限：防火地域 地勢：平坦		

## 株式会社 Beyond ets 建てる窓口

国土交通大臣免許（1）第9999号 〒981-0114 宮城県宮城郡利府町新中道3丁目1-1 イオンモール新利府南館1階

☎ 050-3615-4137 ☎ 050-3145-2835 定休日：定休日なし

担当：戸栗（090-2988-7902）

作成日：2023年1月5日

■取引態様：媒介

infosheet 物件番号 69780998006

at home