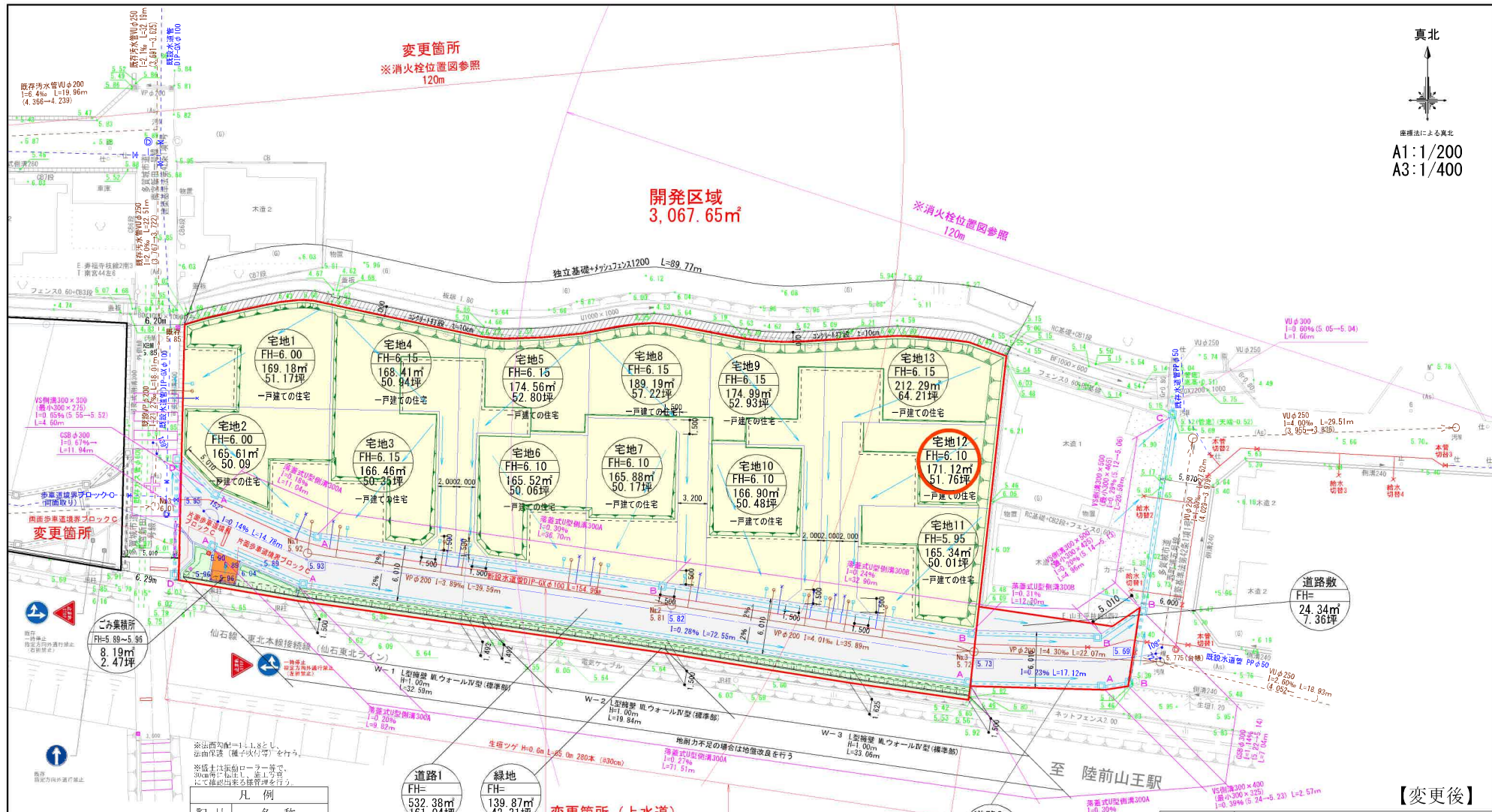




座標法による真北  
A1:1/200  
A3:1/400



開発区域  
3,067.65㎡

変更箇所  
※消火栓位置図参照  
120m

※消火栓位置図参照  
120m

凡例

| 記号 | 名称              |
|----|-----------------|
|    | 雨水排水施設          |
|    | 宅地内雨水樹          |
|    | 雨水排水施設(埋設)      |
|    | 汚水人孔及び汚水管       |
|    | 宅地内汚水樹          |
|    | 汚水排水施設(既設)      |
|    | 上水道施設<br>取出口φ25 |
|    | 上水道施設(既設)       |
|    | 開発区域            |

図示  
雨水樹φ300  
取出口φ150

組立式人孔  
汚水管φ200

汚水樹φ300  
取出口φ150

◎：排水設備

変更箇所（上水道）

変更箇所（上水道）

道路1  
FH=532.38m  
161.04坪

緑地  
FH=139.87m  
42.31坪

土地利用面積一覧表

| 凡例 | 種別      | 面積(㎡)    | 割合(%) |
|----|---------|----------|-------|
|    | 宅地(13戸) | 2,255.45 | 73.52 |
|    | 道路・道路敷  | 664.14   | 21.65 |
|    | 緑地      | 139.87   | 4.56  |
|    | ごみ集積所   | 8.19     | 0.27  |
|    | 計       | 3,067.65 | 100   |

平均=173.50㎡/宅地

変更箇所（緑地仕様）

- 道路延長  
14.78+72.55+17.12=104.45m  
L=104.45m
- 区域内道路は路床改良を行い、  
CPR=4とする。

道路2  
FH=107.42m  
32.49坪

- 本開発行為によるごみ集積所面積の算出  
計画戸数=13戸  
必要面積(有効面積)  
0.20㎡/戸×13戸=2.60㎡
- 有効面積としては、  
開口2.60m×奥行1.00m=2.60㎡
- CB厚を含めると、  
開口2.84m×奥行1.12m=3.18㎡
- 用地面積 8.19㎡

【変更後】

|     |                      |    |   |
|-----|----------------------|----|---|
| 区域名 | 多賀城市山王字三千刈 地内        |    |   |
| 設計者 |                      |    |   |
| 図名  | 土地利用計画平面図            |    |   |
| 縮尺  | A1:1/200<br>A3:1/400 | 図番 | 4 |
| 申請者 |                      |    |   |