

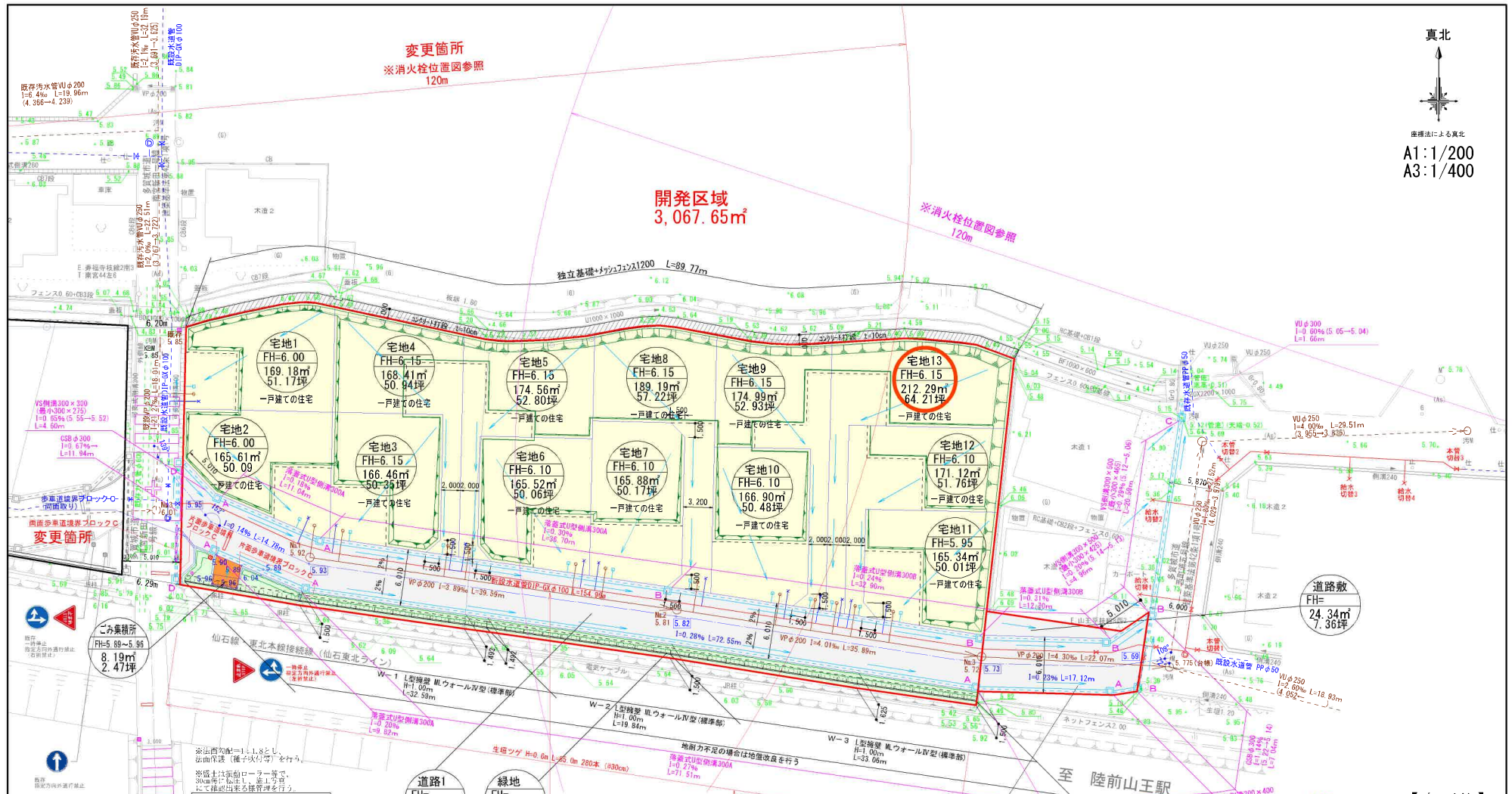


A1: 1/200
A3: 1/400

開発区域
3,067.65㎡

変更箇所
※消火栓位置図参照
120m

※消火栓位置図参照
120m



記号	名称
	雨水排水施設
	宅地内雨水樹
	雨水排水施設(埋設)
	汚水人孔及び汚水管
	宅地内汚水樹
	汚水排水施設(既設)
	上水道施設 取出口径φ25
	上水道施設 DIP-GXφ100
	上水道施設(既設)
	開発区域

凡例

◎：排水設備

変更箇所(上水道)

凡例	種別	面積(㎡)	割合(%)
	宅地(13戸)	2,255.45	73.52
	道路・道路敷	664.14	21.65
	緑地	139.87	4.56
	ごみ集積所	8.19	0.27
	計	3,067.65	100

変更箇所(緑地仕様)

- 道路延長
14.78+72.55+17.12=104.45m
L=101.45m
- 区域内道路は路床改良を行い、CPR+4とする。
- 本開発行為によるごみ集積所面積の算出
計画戸数=13戸
必要面積(有効面積)
0.20㎡/戸×13戸=2.60㎡
有効面積としては、
開口2.60m×奥行1.00m=2.60㎡
CB厚を含めると、
開口2.84m×奥行1.12m=3.18㎡
用地面積 8.19㎡

【変更後】

区域名	多賀城市山王字三千刈 地内		
設計者			
図名	土地利用計画平面図		
縮尺	A1: 1/200 A3: 1/400	図番	4
申請者			