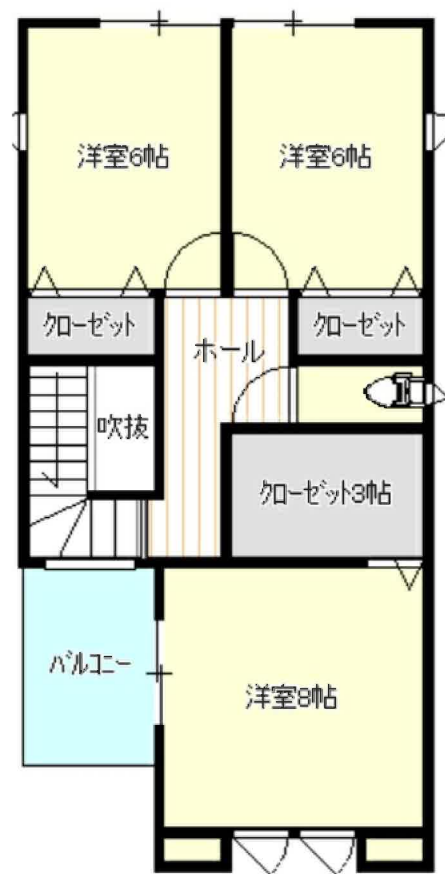


【2号棟】



【1F】



【2F】

地番 83-1, 83-5, 83-6, 83-7
 土地の所在 多賀城市笠神三丁目

地積測量図

1/2

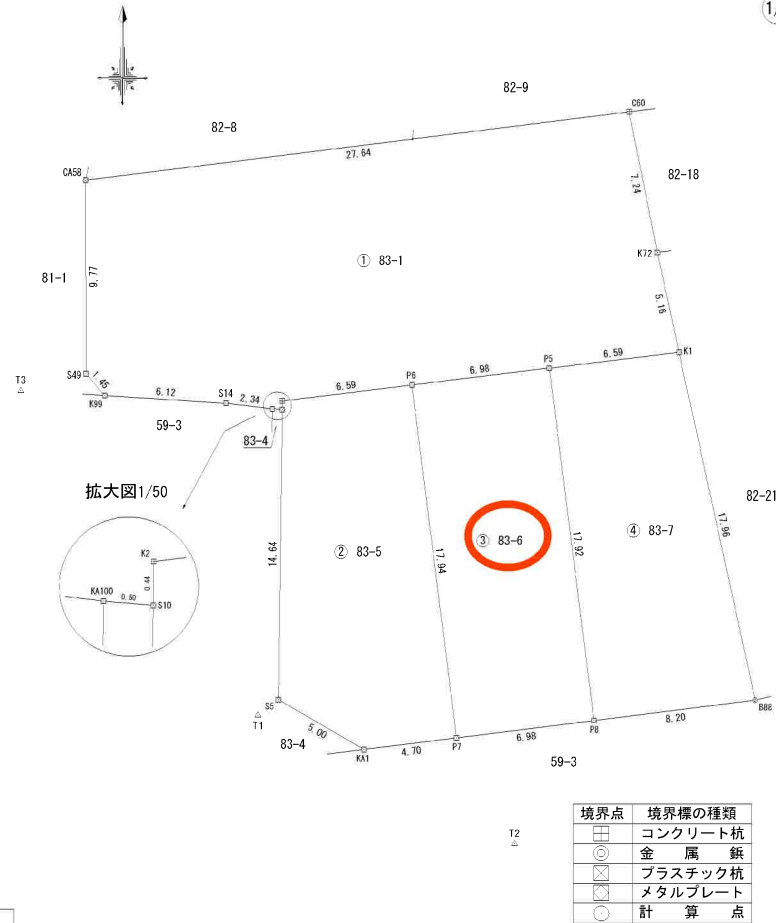
求積表

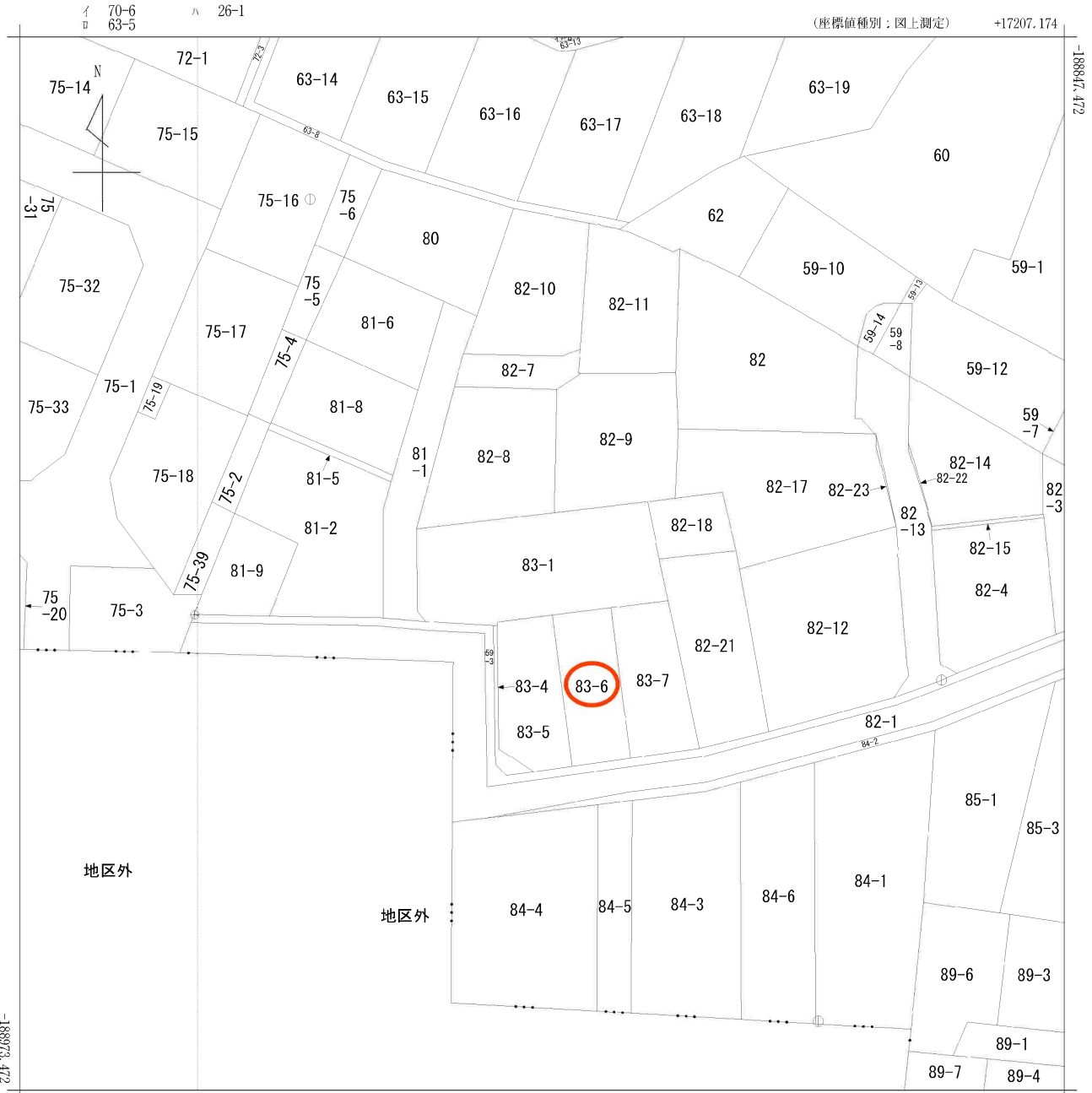
地番 ① 83-1				
NO	Xn	Yn	Yn+1-Yn-1	Xn · (Yn+1-Yn-1)
C60	-188902.592	17157.336	28.843	-5448517.461056
K72	-188909.695	17158.755	2.521	-476241.341095
K1	-188914.737	17159.857	-5.444	1028451.828228
P5	-188915.538	17153.311	-13.481	2546770.367778
P6	-188916.388	17146.376	-13.478	2546215.077464
K2	-188917.189	17139.833	-6.549	1237218.670761
S10	-188917.633	17139.827	-0.506	95592.322298
KA100	-188917.589	17139.327	-2.832	535014.612048
S14	-188917.308	17136.995	-8.449	1596162.335292
K99	-188916.917	17130.878	-7.070	1335642.603190
S49	-188915.817	17129.925	-0.966	182492.679222
CA58	-188906.045	17129.912	27.411	-5178103.599495
合計			698.094635	
合計面積			349.0473175	
地積			349.04	m ²

地番 ② 83-5				
NO	Xn	Yn	Yn+1-Yn-1	Xn · (Yn+1-Yn-1)
S5	-188932.274	17139.633	4.132	-780668.156168
KA1	-188934.785	17143.959	8.991	-1698712.651935
P7	-188934.196	17148.624	2.417	-456653.951732
P6	-188916.388	17146.376	-8.791	1660763.966908
K2	-188917.189	17139.833	-6.549	1237218.670761
S10	-188917.633	17139.827	-0.200	37783.526600
合計			-268.595566	
合計面積			134.2977830	
地積			134.29	m ²

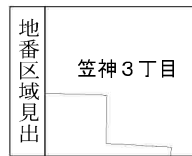
地番 ③ 83-6				
NO	Xn	Yn	Yn+1-Yn-1	Xn · (Yn+1-Yn-1)
P5	-188915.538	17153.311	-9.181	1734433.554378
P6	-188916.388	17146.376	-4.687	885451.110556
P7	-188934.196	17148.624	9.181	-1734604.853476
P8	-188933.320	17155.557	4.687	-885530.470840
合計			-250.659382	
合計面積			125.3296910	
地積			125.32	m ²

測量年月日 令和4年4月25日
 平面直角座標系 公共座標10系





+17082.174 (座標値種別：図上測定)
 (注) 国土交通省国土地理院が公表した座標補正パラメータ(touhokutaiheiyouuki2011.par)による修正がされています。



請求部	所在	多賀城市笠神三丁目				地番	83番1			
出縮力尺	1/500	精度分	甲三	座標系番号又は記号	X	分類	地図(法第14条第1項)		種類	地籍図
作成年月日	昭和47年9月			備付年月日(原図)	昭和57年7月5日			補記事項		