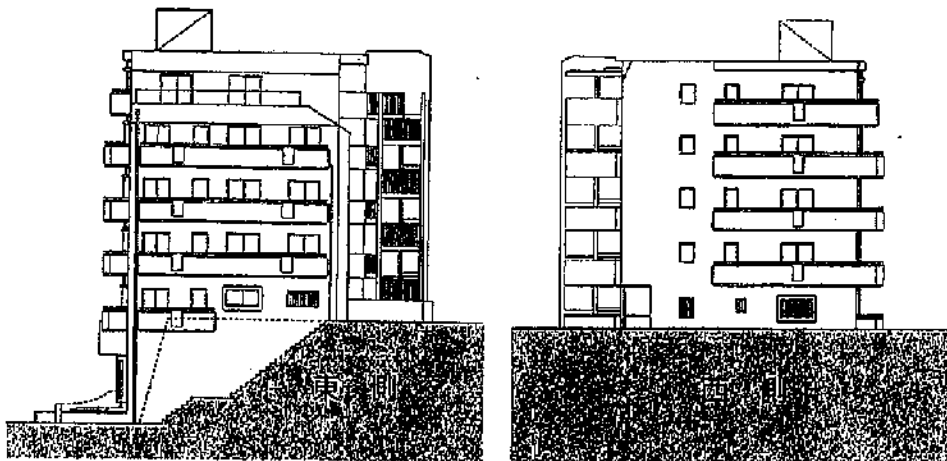
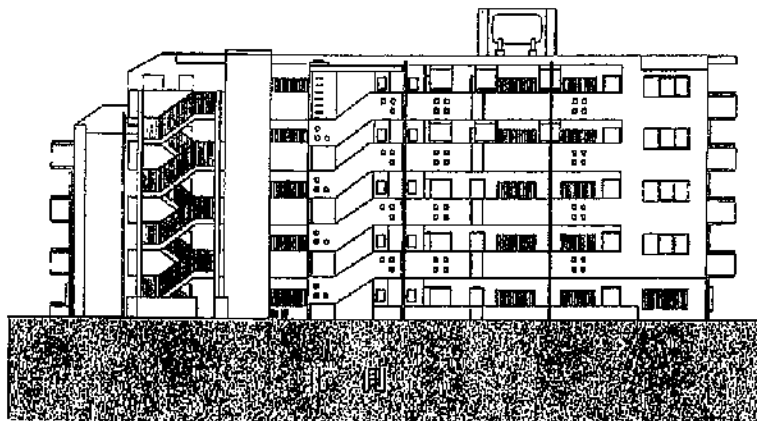
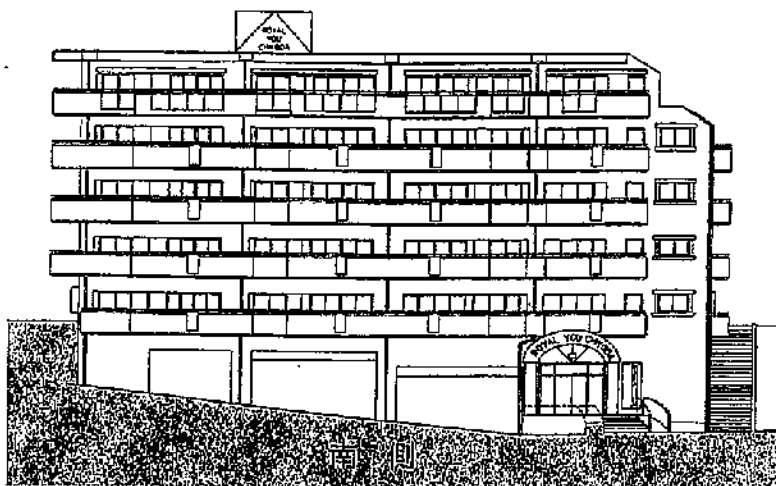


立面図

1:300

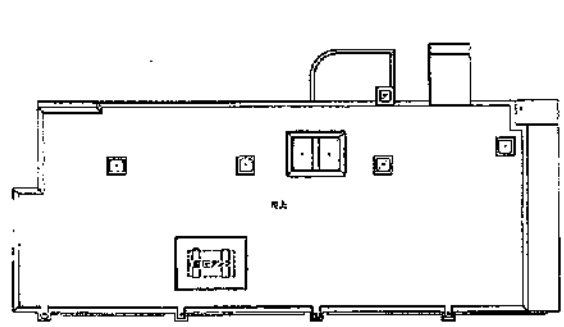
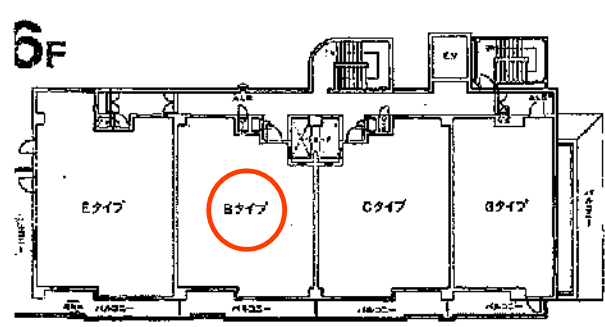
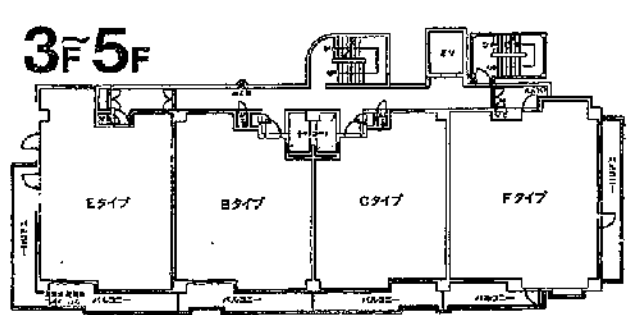
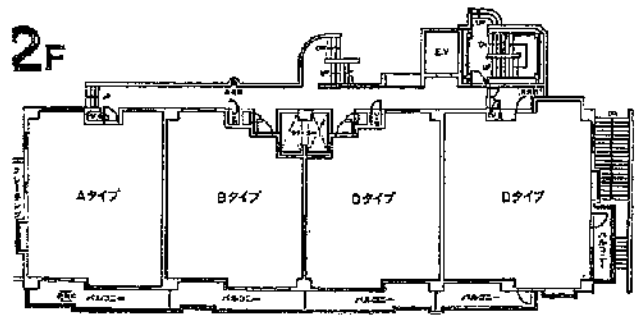
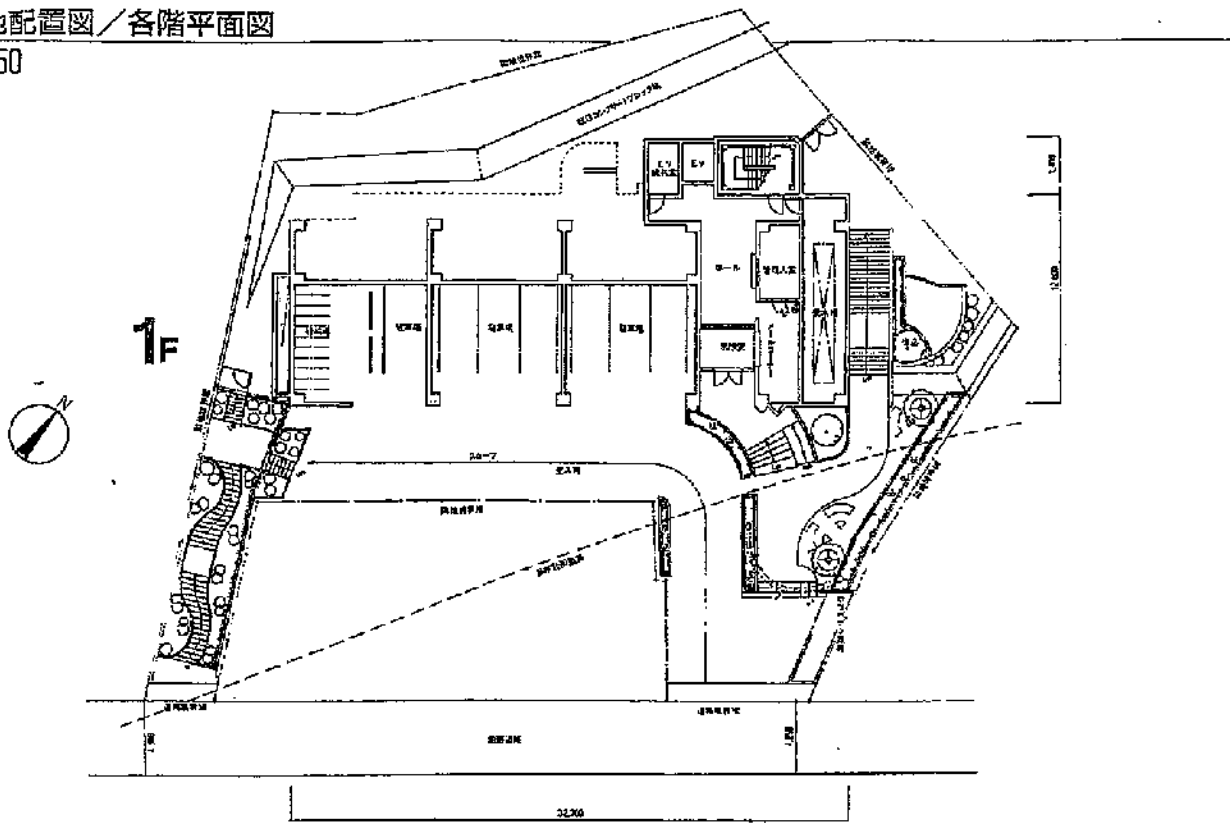


断面は一部実装になる場合があります。

よろこびが生まれ、くつろぎが咲く日々——。
高次元の充足感——ロワイヤルユウ千代田。

敷地配置図 / 各階平面図

1:350



■建築概要

●所在地	仙合市青葉区千代田町406-2他(地番)	●分譲後の権利形態	敷地は専有面積割合による共有・建物は区分所有
●交通	①JR仙山線「北山駅」下車徒歩7分 ②仙合市営バス「東北福祉大前」バス停下車徒歩3分	●管理費	月額10,100円～15,100円
●地域・地区	住居地域・防火指定なし・第三種高度地区	●前払積立金	月額1,010円～1,510円
●建ぺい率	60%	●駐車場使用料	月額10,000円(屋内7台)
●容積率	200%	●駐輪場使用料	無料(屋内10台)
●地目	宅地	●管理会社	日本ハウズイング㈱
●開発総面積	1,196.87㎡	●管理形態	購入者全員により管理組合を結成し、業務の一部を管理会社に委託していただきます(運動管理)
●敷地面積	1,183.28㎡	●開発許可番号	第63-144号(昭和63年12月23日付)
●建築面積	400.78㎡	●宅地造成許可番号	第63-72号(昭和63年12月27日付)
●延床面積	2,029.16㎡(駐車場168㎡含む)	●都市計画法第37条許可番号	第63-37号(昭和64年1月6日付)
●構造・規模	鉄筋コンクリート造・地上5階地下1階建	●建築確認番号	第12384号(平成元年3月28日付)
●約戸数	27戸(住戸20戸・管理室1戸)	●建物完成予定	平成2年2月下旬予定
●販売戸数	20戸	●入居予定	平成2年3月下旬予定
●専有面積	61.25㎡(1戸)～91.22㎡(4戸)	●事業主体・売主	三共設計㈱
●バルコニー面積	7.78㎡(1戸)～24.39㎡(4戸)	●設計・監理	昭三共コーポレーション設計事務所・御座屋設計事務所
●ルーフバルコニー面積	7.47㎡(1戸)	●施工	相置土工
●間取り	2LDK(1戸)～4LDK(4戸)	●手付金等保証	全国不動産信用保証㈱
●都市計画法	川内南小泉線(事業年度未定)	●広告有効期限	平成元年12月31日

■設備概要

電力	東北電力管内供給にて各戸に送電30A(40Aまで増設可)各戸別にメーター設置	暖房	暖房用スリープ設置
ガス	仙合市ガス事業より引込み、各戸に供給(6B、5,000kcal)各戸別にメーター設置	冷却	クーラー用コンセントおよびスリープ設置
給排水	公共上水道本管から受水槽を経て磁気式水栓により各戸へ給水 各戸別にメーター設置		バルコニー上部にクーラー吊ボルト設置
排水	公共下水道に直接放流	照明設備	廊下、便所、洗面所、浴室、台所、居間に照明器具、その他は引掛シーリングコンセント※各室にコンセント設置
換気	ガス給湯機(大型21号)により、台所、浴室、洗面所、洗濯機に給湯		
換気	台所はレンジフードによる強制換気、便所、浴室はファンによる強制換気		

■施設概要

管理室	1階に設置	エレベーター	9人乗1基(トランク、防犯兼付) 地震時管制運転
駐車場	屋内に7台分設置	インターホン	兼合玄関、管理室、各戸玄関、各戸室内に設置
駐輪場	屋内に10台分設置	防犯・防犯	自動火災報知設備、消火器、避難ハッチ、ガス漏れ警報器設置 オートロックシステム、夜間・日景日機械ガードシステム
OATV	居間主窓面に端子設置 VHF・UHF・FM・BS (衛星放送)その他多彩なチャンネル	キッチンセット	システムキッチン 食器乾燥機、足元暖房付(オープンレンジオプション対応可能)
電話	居間に取付出し口設置		
ゴミ置場	敷地内に設置		

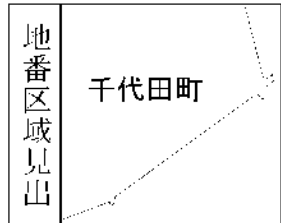
■外部仕上概要

屋根	アスファルト断熱露出防水	バルコニー	床:コンクリート直敷ゴテ押え、手摺外壁:磁器質二丁掛タイル貼、手摺:アクリル系吹付タイル一部網入り型ガラス、柵干金物、クーラー吊ボルト
外壁	磁器質二丁掛タイル貼一部アクリル系吹付タイル	ルーフバルコニー	人工芝張り、アスファルト断熱防水
開口部	住戸玄関:ステール焼付塗装窓、窓:アルミサッシ(電線管色)		

■内部仕上概要

	室名	床	壁	天井	備考
専有部	玄関	磁器質タイル貼	ビニールクロス貼(防湿、防カビ)	ビニールクロス貼	流入、木質上がり框
	廊下	カーペット敷	ビニールクロス貼	ビニールクロス貼	ダウンライト(2ヶ所)、2階のみフローリング張りオプション対応可能
	居間	カーペット敷	ビニールクロス貼	ビニールクロス貼	木製カーテンボックス、2階のみフローリング張りオプション対応可能
	洋室	カーペット敷	ビニールクロス貼	ビニールクロス貼	カーテンレール(W)、クーラー用スリープ上下2ヶ所
	和室	スタイロタタミ敷	和風ビニールクロス貼	杉板フローリング	木製カーテンボックス、カーテンレール(W)
	洗面	珪藻土タイル貼	ビニールクロス貼(防湿、防カビ)	ビニールクロス貼	椅子・鏡照付・2階のみ細コタツ
	洗面	ユニットバス(1,400×1,800mm)	ビニールクロス貼(防湿、防カビ)	ビニールクロス貼	床、壁:タイル仕上、取納パネル
	トイレ	クッションフロア	ビニールクロス貼(防湿、防カビ)	ビニールクロス貼	洗面洗面化粧台、タオル架、防水パン、ダウンライト
	ロゼット	クッションフロア	ビニールクロス貼(防湿、防カビ)	ビニールクロス貼	防音フェルト(防音断熱)クッション、パーカーホルダー、読書スタンド
	押入れ	襦袢合板貼	難燃合板	難燃合板	棚板、ハンガーパイプフック付
押入れ	襦袢合板貼	難燃合板	難燃合板	枕箱、中棚	
共有部	玄関	磁器質タイル貼	アクリル系吹付タイル	大平板貼塗装	玄関灯
	廊下	レンガロック敷	カーンマーブルパターン貼	石コウボード塗装	ステンレスマット、メールボックス、兼合玄関オートロック
	エントランスホール	カーンマーブルパターン貼	カーンマーブルパターン貼	石コウボード塗装	大理石花台、湯
	エレベーターホール	カーンマーブルパターン貼	カーンマーブルパターン貼	岩板吸音板貼塗装	
	開放廊下・専用ポーチ	磁器質タイル貼	アクリル系吹付タイル	アクリル系リシン吹付	専用ポーチ門扉
	屋外階段(A C 遮)	磁器質タイル貼	アクリル系吹付タイル	アクリル系リシン吹付	2基
	屋外階段(S 遮)	磁器質タイル貼	ステンール G P	アクリル系リシン吹付	
駐車場・駐輪場	コンクリート直敷ゴテ押え	アクリル系吹付タイル	フレキシブルボード		

イ 224-4 ハ 231-3
 ニ 231-5 ニ 109-14



請求部	所在	仙台市青葉区千代田町			地番	406番2		
出縮	1/500	精度	座標系 番号又は 記号	分類	地図に準ずる図面		種類	旧土地台帳附属地図
作成 年月日				備付 年月日 (原図)			補記 事項	